



# raumundzeit

Multiprofessionelle  
Praxisgemeinschaft

Raumkonzept

# Raum, in dem man gerne Zeit verbringt

Eine Praxis, die den Wünschen und Bedürfnissen der Klient:innen genauso entspricht, wie denen der Mitarbeiter:innen – aus diesem Gedanken ist 2022 raumundzeit entstanden, die multiprofessionelle Praxisgemeinschaft in Eisenstadt. Helle, offene und warme Räume, die sich harmonisch in ein Gesamtkonzept fügen und eine Atmosphäre von Vertrautheit schaffen. Eine Ausstattung, die gänzlich auf Ablenkung verzichtet und nur das Wesentliche akzentuiert. raumundzeit wurde in Kooperation mit professionellen Innendesignerinnen gestaltet, um das Wohlbefinden von Klient:innen und Mitarbeiter:innen bestmöglich zu fördern.

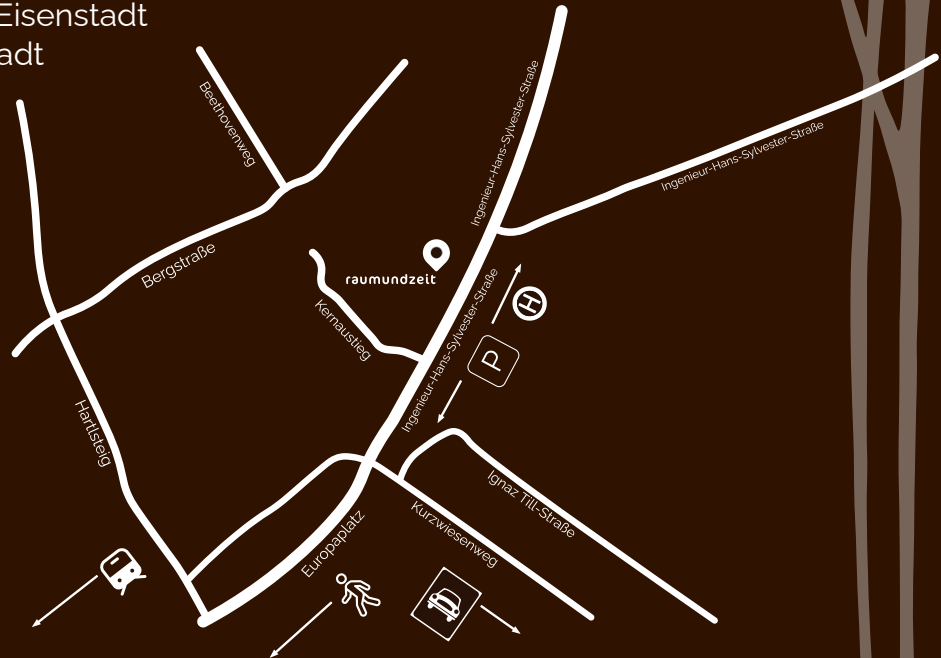
»In meiner bisherigen Laufbahn durfte ich bereits mehrere Praxisräume kennenlernen. Ich habe erfahren, wie wichtig es ist, sich in die Gestaltung des eigenen Therapieraumes einbringen zu können. Das Design unserer Räumlichkeiten ist entsprechend neutral gehalten, wir freuen uns auf den persönlichen Touch der Therapeut:innen, die sich bei raumundzeit einmieten möchten.«

Jakob Fekete, BA  
Gründer raumundzeit



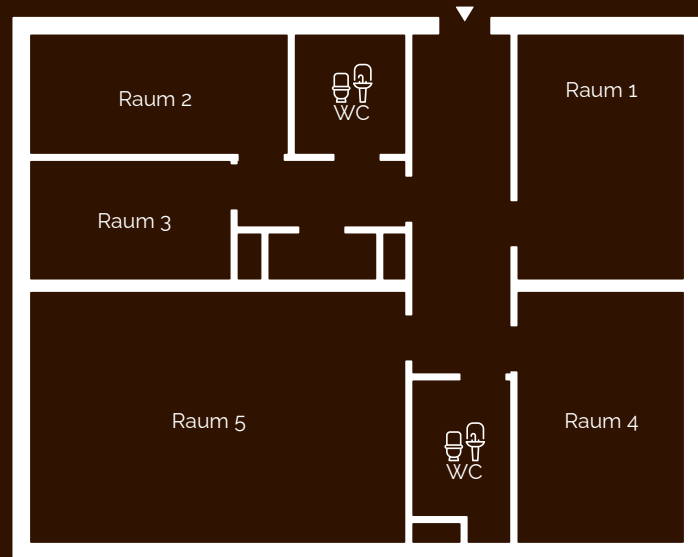
# Ruhige Lage mit guter Anbindung

- zentrale, ruhige Lage (teilweise umgeben von Grünfläche)
- ausreichend Parkmöglichkeiten an der Straße (gebührenfrei)
- Raumangebot mit Mehrfachausrichtung
- sämtliche Räumlichkeiten barrierefrei
- 5-10 Gehminuten bis zum Stadtkern (Bushaltestellen)
- 15 Gehminuten bis Bahnhof Eisenstadt
- Haltestelle Stadtbus Eisenstadt (Linie Georg) direkt gegenüber
- 3 Autominuten zur Autobahnauffahrt S31



# Raumaufteilung & Ausrichtung

- 5 Therapieräume in nordöstlicher bzw. südlicher Ausrichtung
- alle Räume zentral begehbar
- Warteraum, Abstellraum
- 2 Badezimmer
- eigenes WC für Mitarbeiter:innen und Klient:innen
- Praxis geeignet für Einzel- und Paartherapie, Familien und Kleingruppen



# Reduziertes Design

- lichtdurchflutete, helle Räumlichkeiten in Mehrfachausrichtung
- stimmige, dezente Farbgebung von Wand und Boden
- Stilmöbel und funktionale Designelemente, die Ruhe und Geborgenheit vermitteln
- hochwertige Materialien, die für ein optimales Verhältnis von Komfort und Funktionalität sorgen
- geräumiger Balkon mit ansprechendem Ausblick in die Natur





# Warteraum

Der Warteraum mit Garderobe und komfortablen Sitzgelegenheiten bietet eine Ausstattung, die anfallende Wartezeiten angenehm verkürzt.

Bad und WC sind direkt an den Warteraum angeschlossen und lassen sich mit wenigen Schritten bequem erreichen.

Allen Mitarbeiter:innen von „raumundzeit“ steht ein zusätzliches Bad/WC zur Verfügung, sowie ein Abstellraum mit Drucker/Scanner/Kopierer und Aktenschredder.

**Warteraum:** 13,55 m<sup>2</sup>

**Bad/WC Klient:innen:** 5,83 m<sup>2</sup>

**Bad/WC Mitarbeiter:innen:** 5,25 m<sup>2</sup>

**Abstellraum:** 2,18 m<sup>2</sup>



# Raum 1

**Größe:** 16,38 m<sup>2</sup>

**Preis\*:** € 180,- (4-5 Tage)

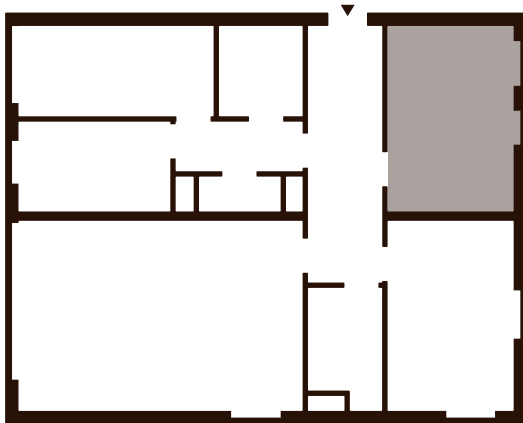
€ 200,- (2-3 Tage)

€ 220,- (1 Tag)

€ 130,- (0,5 Tage)

**Ausrichtung:** Nord (2 Fenster)

**Anschlüsse:** Strom, WLAN/  
LAN-Steckdosen inkl. LAN-Kabel



# Raum 2

**Größe:** 12,91 m<sup>2</sup>

**Preis\*:** € 180,- (4-5 Tage)

€ 200,- (2-3 Tage)

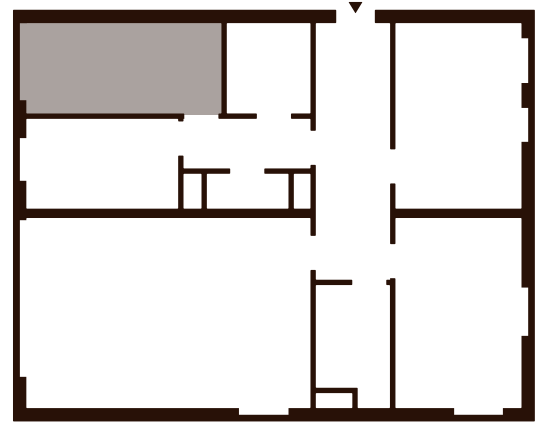
€ 220,- (1 Tag)

€ 130,- (0,5 Tage)

**Ausrichtung:** Süd (1 Fenster + Balkontür)

**Anschlüsse:** Strom, WLAN/

LAN-Steckdosen inkl. LAN-Kabel





# Raum 3

**Größe:** 10,64 m<sup>2</sup>

**Preis\*:** € 160,- (4-5 Tage)

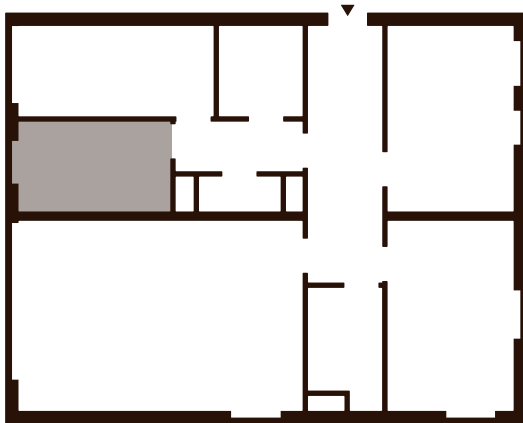
€ 180,- (2-3 Tage)

€ 200,- (1 Tag)

€ 120,- (0,5 Tage)

**Ausrichtung:** Süd (Balkontür)

**Anschlüsse:** Strom, WLAN/  
LAN-Steckdosen inkl. LAN-Kabel





# Raum 4

**Größe:** 16,60 m<sup>2</sup>

**Preis\*:** € 180,- (4-5 Tage)

€ 200,- (2-3 Tage)

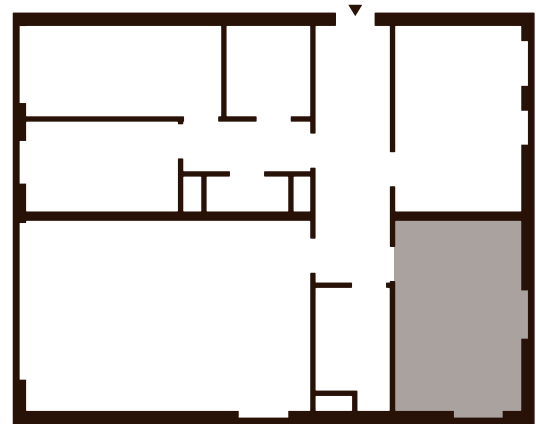
€ 220,- (1 Tag)

€ 130,- (0,5 Tage)

**Ausrichtung:** Nord (1 Fenster),

Ost (1 Fenster)

**Anschlüsse:** Strom, WLAN/  
LAN-Steckdosen inkl. LAN-Kabel



# Raum 5

**Größe:** 37,48 m<sup>2</sup> (inkl. räumlich abgetrennter Küchenbereich)

**Preis\*:** € 200,- (4-5 Tage)

€ 220,- (2-3 Tage)

€ 250,- (1 Tag)

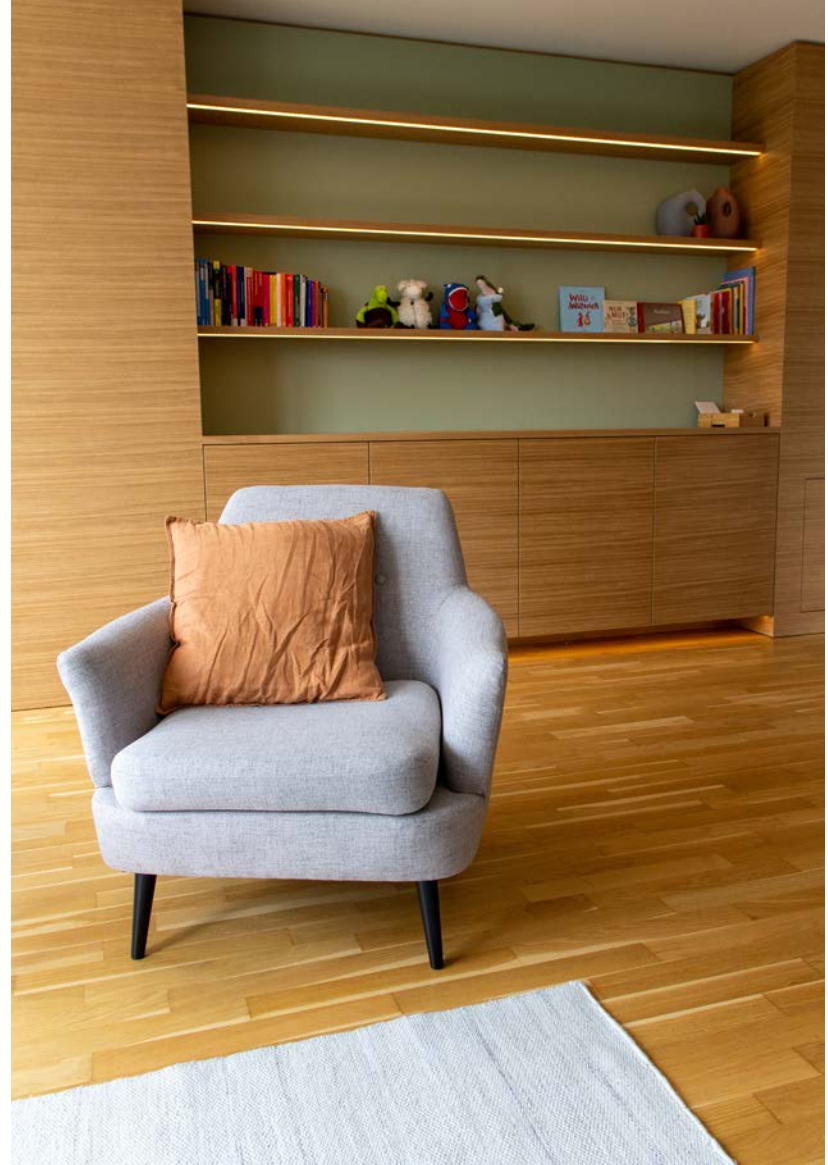
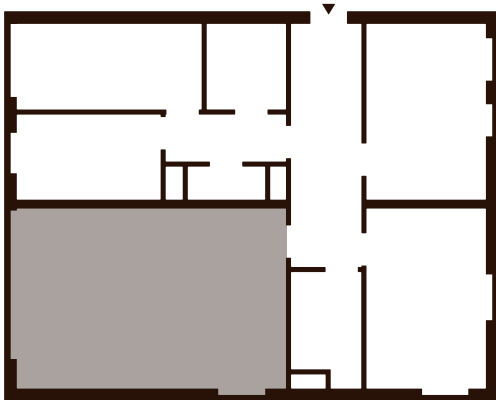
€ 140,- (0,5 Tage)

**Ausrichtung:** Süd

(1 Fenster, Balkontür)

**Anschlüsse:** Strom, WLAN/

LAN-Steckdosen inkl. LAN-Kabel



# Inkludierte Ausstattung & Leistungen

- Mitbenützung des Warteraums mit Garderobe, des Abstellraums, beider Badezimmer und Teilen des Balkons
- Betriebskosten
- Heizung und (Warm-)Wasser
- Strom
- Haushalts- und Rechtsschutzversicherung
- Wöchentliche Reinigung
- Internetanschluss (WLAN/ LAN-Steckdosen inkl. LAN-Kabel)



- Portable Türöffner, Praxis-Laptop, Lautsprecher & MP3-Player für Warteraum
- Office-Ausstattung: Farbdrucker, -scanner, -kopierer, Aktenschredder
- Kaffeemaschine, Teekoher, Geschirrspüler und andere Küchenutensilien
- Kaffee, Tee, Obst & Schokolade
- Gebrauchsgegenstände wie Gläser, Tassen, Druckerpapier, Taschentücher, Toilettenpapier etc.
- Mitbenützung von Kühlschränken und Gefrierfächern
- Flip-Chart, Beamer & Leinwand
- Präsenz auf Praxis-Website und -Folder, eigenes Türschild (innen)

\*Die angegebenen Preise verstehen sich alles inklusive pro Monat und gemietetem Wochentag



# Team



**Jakob Fekete, BA**

Psychotherapeut, Supervisor, Coach



**Marc Sattler**

Psychotherapeut (Existenzanalytiker)



**Jennifer Pichler**

Psychotherapeutin in Ausbildung unter Supervision  
(Gestalttheoretische Psychotherapie)



**Mag. Michael Pramendorfer, MBA**

Psychotherapeut in Ausbildung unter Supervision  
Trigon zert. Coach





**Mag.ª Nicolette Wallmann**

Psychotherapeutin in Ausbildung unter Supervision  
Supervision, Coaching und  
Organisationsentwicklung



**Mag.ª Michaela Wagner-Posch**

Klinische Psychologin & Gesundheitspsychologin;  
Wahlpsychologin  
(Klinische Neuropsychologie, Kinder-,  
Jugend- und Familienpsychologie)



**Nicole Wohlmuth**

Psychotherapeutin in Ausbildung unter Supervision  
(Psychodrama)  
Pädagogin, Supervisorin

# Kontakt

Praxisgemeinschaft „raumundzeit“  
Ing.-Hans-Sylvester-Straße 3a/Top 5  
A-7000 Eisenstadt

[office@raumundzeit.or.at](mailto:office@raumundzeit.or.at)  
[www.raumundzeit.or.at](http://www.raumundzeit.or.at)

Jakob Fekete, BA  
Tel.: +43 680 4035534

## Impressum

Medieninhaber: Jakob Fekete, BA  
Adresse: Ing.-Hans-Sylvester-Straße 3a/5  
Hersteller: Wograndl Druck GmbH, 7210 Mattersburg

Text und Gestaltung: Thomas Hofer / Giefing web | media

